



Produção de Comprimidos de Alto Desempenho

2200i

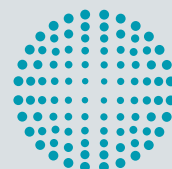
www.fette-compacting.com
www.fette-compacting.com.br

TECHNOLOGY



COMPETENCE

SERVICE



**FETTE
COMPACTING**
be efficient



FETTE
COMPACTING

Perfil: Compressora 2200i (Compressora rotativa de única saída)

A compressora rotativa de única saída 2200i é a melhor escolha quando o assunto é a relação custo x eficiência da produção. Seus componentes de eficiência comprovada e rotores de alto desempenho proporcionam uma solução para o aumento significativo da produção. As trocas ganham rapidez com a existência de rotores intercambiáveis, propiciando a maior flexibilidade da categoria.



**EFFICIENCY
GUIDE**

TECHNOLOGY abrange todos os produtos da tecnologia de compressão; de compressoras até equipamentos de processamento e ferramentas de compressão.

SERVICE traz todos os serviços pertinentes a máquinas e equipamentos, como: fornecimento de peças de reposição, instalação, atualizações de sistema e atendimento em campo.

COMPETENCE é o termo genérico dos nossos serviços voltados aos processos. Entre eles, estão programas de treinamento e testes de compressão, bem como aplicação e consultoria em OEE e engenharia.

**Os recursos inovadores:**

- + Compressora confiável e de alto desempenho
- + Rotor intercambiável
- + Velocidade, produtividade e precisão máximas
- + Painel de operação com tela de toque de 15"
- + Vasta gama de acessórios e equipamentos de processo
- + Padrão de alta qualidade da Fette Compacting

Seus benefícios:

- + Excelente relação preço/desempenho
- + Rápidas trocas de formatos e produtos, levando a altos rendimentos
- + Uso fácil e contínuo





Produtividade, Flexibilidade – 2200i

Compressora rotativa de única saída e de alto desempenho

- + Compressora 2200i com rotor intercambiável
- + Quadro elétrico com barramento VME
- + Terminal de operação

Acessórios e equipamentos de processamento opcionais

- + Sistema de manuseio para trocas de rotores
- + Braço de manuseio para trocas de rotores
- + Ampla variedade de rotores para diferentes tipos de ferramentas
- + Desempoeirador vertical
- + Unidades de controle processo
- + Distribuidores de estearatos
- + Unidades de distribuição de comprimidos







Produtividade, Flexibilidade – 2200i

Aumento na produtividade com o uso de rotores intercambiáveis

- + Redução dos tempos de parada com o uso de rotor extra, completo com guias e punções
- + Aumento no rendimento com a otimização dos rotores intercambiáveis
- + Disponíveis opções de rotores cromados ou em aço inoxidável
 - aumento na resistência à abrasão
 - aumento na resistência química
 - redução da rugosidade; superfícies mais suaves
 - melhoria e mais rapidez na limpeza (laváveis)
- + Rápida adaptação a condições de produção muito variáveis
- + Ampla gama de formatos de comprimidos em aplicações monocamada





Design – 2200i

Design modular da máquina

- + Máxima segurança operacional
- + Máxima segurança no trabalho
- + Compartimento de compressão isolado (redução de ruídos e pós)
- + Pouca manutenção
- + Projeto modular, com separação em quatro seções:
 - parte superior
 - área de compressão
 - área de acionamento intermediário
 - área de acionamento principal
- + Motor de torque de alto desempenho
- + Sem caixa redutora



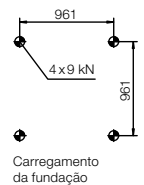
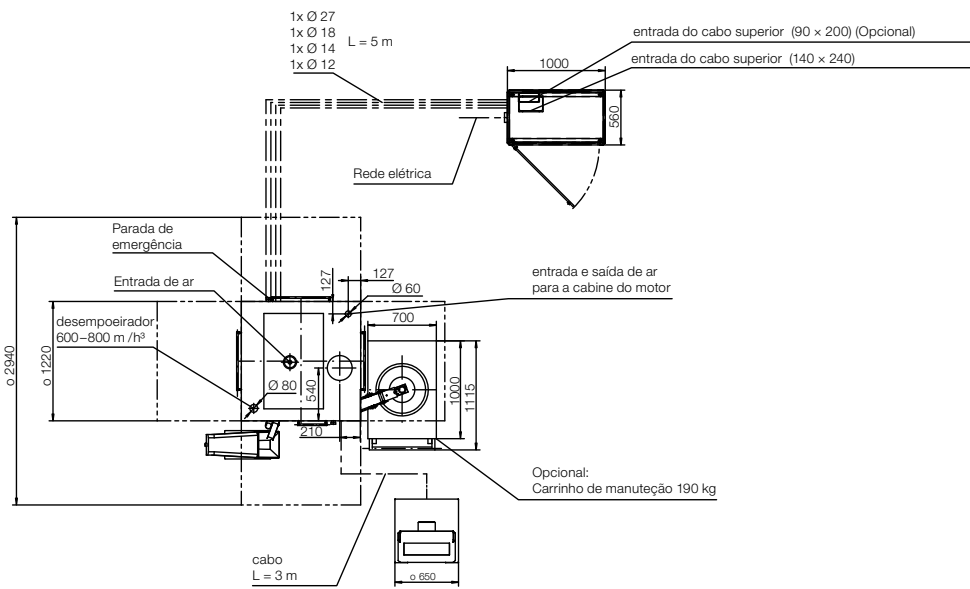
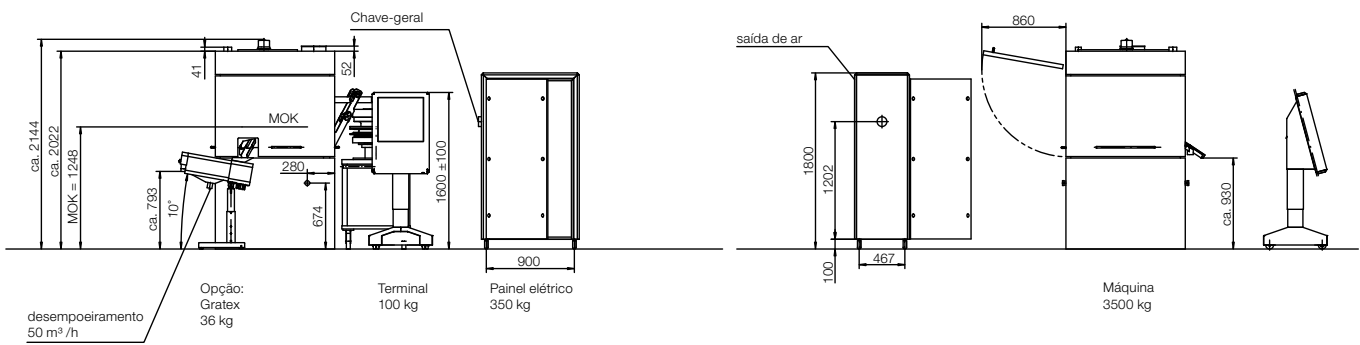
Operação – 2200i

Facilidade na operação da máquina

- + Terminal de operação ergonômico e com regulagem de altura com tela touch screen de 15"
- + Layout da tela com estruturação clara, para um aprendizado intuitivo
- + Mensagens de diagnóstico estruturadas para a facilidade da operação e manutenção
- + 9 níveis de usuários diferentes disponíveis, por segurança
- + Sistema operacional Windows
- + Alimentação ininterrupta, impedindo a perda de dados UPS



Dimensões – 2200i



Rede elétrica
400/440/480 V
50–60 Hz

Conexão
4 x 6 mm² – no piso
4 x 10 mm² – conduíte

Informações Técnicas – 2200i

Matriz (M) / Segmentos (S)	S				M						
	Nº de estações de punções	66	45	36	33	47	43	36	30	30	22
Punção	FS12	FS19 EU19 / IPT19	EU1" / IPT1"	EU1"-441	FS19, EU19 BBS	FS19, EU19 / IPT19 BB	FS19, EU19 / IPT19 B	EU1" / IPT1" D	EU1"-441	EU35	
Produção de comprimidos/h	min.	59.400	40.500	32.400	29.700	42.300	38.700	32.400	27.000	27.000	19.800
	max.	475.200	324.000	216.000	198.000	324.300	296.700	248.400	180.000	180.000	105.600
Pré-compressão máxima	kN	33	100	100	100	100 *	100	100	100	100	100
Diâmetro máx. do comprimido	mm	11	18	25	25	11	13	16	25	25	34
Prof. máxima de enchimento	mm	20	20	20	20	18	18	18	22	22	26
Esp. máxima do comprimido	mm	8,5	8,5	8,5	8,5	8,5	8,5	8,5	8,5	8,5	8,5 (10,5)
Diâm. círculo do rotor	mm	410	410	410	410	410	410	410	410	410	410
Vel. rotação rotores	min ⁻¹	15–115	15–115	15–100	15–100	15–115	15–115	15–115	15–100	15–100	15–80
Diâmetro da matriz	mm	–	–	–	–	22	24	30,16	38,1	38,1	52
Altura da matriz	mm	–	–	–	–	22,22	22,22	22,22	23,8	23,8	30
Diâm. do corpo do punção	mm	12	19	25,35	25,35	19	19	19	25,35	25,35	35
Comprimento do punção	mm	133,6	133,6 (133,35)	133,6 (133,35)	133,6	133,6	133,6 (133,35)	133,6 (133,35)	133,6 (133,35)	133,6	133,6
Prof. pen. punção superior	mm	1–4	1–4	1–4	1–4	1–4	1–4	1–4	1–4	1–4	1–4
Peso	kg	Compressora aprox. 3.500 kg, Terminal de operação 100 kg, Pannel elétrico 350 kg									
Alimentação		Tensão de operação 360–528 V, 50/60 Hz, Corrente total 50 A, Consumo 13 kW									

* Os ferramentais só permitem até 70 kN.

** Os punções FS12 só permitem até 33 kN.

Se as ferramentas forem grandes e as profundidades de enchimento também, não será possível operar a máquina na capacidade total.

© by Fette Compacting GmbH

É vedada a reimpressão da presente publicação, no todo ou em parte, sem permissão expressa. Todos os direitos reservados. Não se pode reivindicar nenhum direito com base em erros no conteúdo ou erros tipográficos ou de formatação do texto. Os diagramas, recursos e dimensões representam o status atual à data de emissão dos manuais. Reservamo-nos o direito de realizar alterações técnicas. A aparência visual dos produtos pode não necessariamente corresponder à aparência real em todos os casos ou em cada detalhe.

Fette Compacting GmbH

Grabauer Strasse 24
21493 Schwarzenbek
Alemanha
Fone +49 4151 12-0
Fax +49 4151 3797
tablet@fette-compacting.com

Fette Compacting America, Inc.

400 Forge Way
Rockaway N.J. 07866
EUA
Fone +1 973 5868722
Fax +1 973 5860450
sales@fetteamerica.com

Fette Compacting America Latina Ltda.

Av. Cambacica, 1200 módulo 10
Parque Imperador
CEP 13097-160 Campinas/SP
Brasil
Fone/Fax +55 19 37969910
contato@fette-compacting.com.br

Fette Compacting Mexico, SA de CV

Adolfo Prieto No. 1638
Colonia Del Valle Sur
03100 Mexico, DF
México
Fone +52 55 4000 0653
tablet@fette-compacting.com

Fette (Nanjing) Compacting Machinery Co., Ltd.

8 Phoenix Road Jiangning Development Zone
211100 Nanjing
China
Fone +86 25 52121818
Fax +86 25 52129951
fcn@fette-compacting.com

Fette Compacting Machinery India Private Limited

Sales Office
A-301/302, Citi Point Co-op Society Premises
Andheri-Kurla Road, J.B Nagar
Andheri East, Mumbai – 400 059
Fone +91 22 61220300
sales@fette-compacting.in

Competence Centre:
Plot No S 115, Phase III B
Verna Industrial Estate
Verna, Goa 403 722
India
Fone +91 832 6690307

Fette Compacting Asia Pacific Pte Ltd.

107 Eunos Avenue 3, #01-01
Cingapura 409837
Cingapura
Fone +65 6592 5654
Fax +65 6547 1939
infoasiapacific@fette-compacting.com

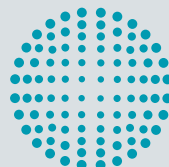
Fette Compacting Ibérica, SL

Calle Saturno 1
28760 Tres Cantos
Espanha
Fone +34 91 8039689
Fax +34 91 1730017
fcib@fette-compacting.com

ECOPAC**A Fette Compacting and Uhlmann Company**

1, Rue du Centre
93160 Noisy Le Grand
França
Fone +33 155 812121
Fax +33 155 812120
ecopac@ecopac.fr

www.fette-compacting.com



**FETTE
COMPACTING**
be efficient